



5 – giugno - 2011

4^A EDIZIONE

"INTERNATIONAL SKYRACE CARNIA"

di Km. 24,250

di Km. 19,250

PALUZZA - TIMAU

Località "Laghetti"





Paluzza



**Unione Sportiva
Aldo Moro**

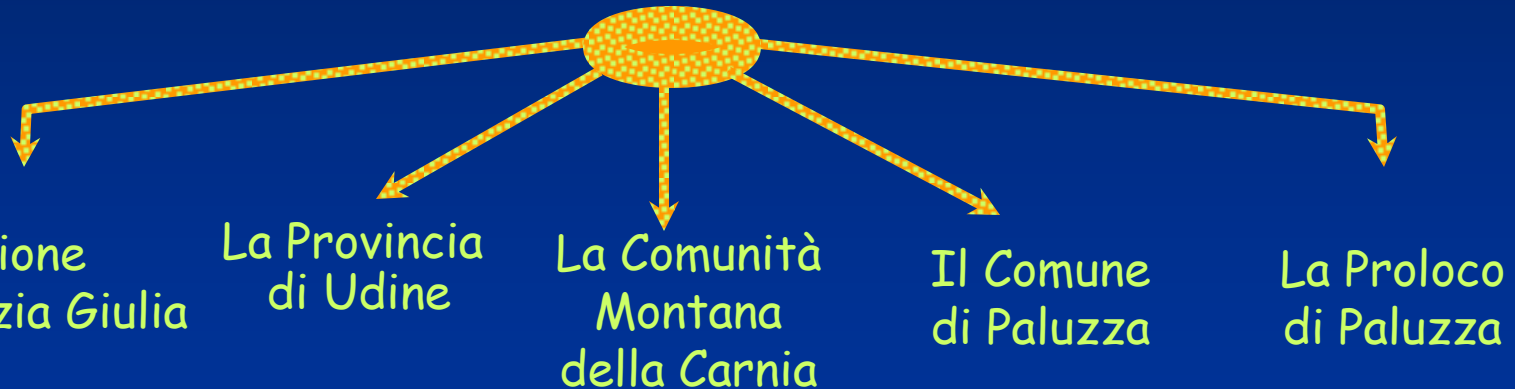
1946
2011



65
anni
di sport

L'Unione Sportiva Aldo Moro di Paluzza

In collaborazione con:



Organizza ...



"International SkyRace Carnia"

Manifestazione di SkyRunning
(corsa sulle vette di alta montagna)

Volta a promuovere il territorio
di alta montagna della Carnia

Riservata agli agonisti
"ma anche ai non agonisti"





Promozione della manifestazione

Sono stati curati

L'aspetto agonistico



L'aspetto turistico

Presentazione del territorio

Cura dell'ospitalità:
storia, cultura, tradizioni,
usi, costumi e gastronomia



Promozione della manifestazione con:

depliant

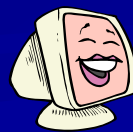


Inserzioni su
quotidiani locali e
su riviste
specializzate



Visibilità
sul sito interno

www.aldomoropaluzza.it



Visibilità su siti esterni:
es Federazione Skyrunning

italia@fsa-sky.org
www.fsa-sky.org
e sui link correlati



Caratteristiche della manifestazione SkyRace Carnia



- 👍 valida per classifica finale **Campionato italiano Skyrunning**
- 👍 1^ prova del **3° trofeo sky race Friuli** Venezia Giulia (regolamento e montepremi www.trofeoskyracefvg.it)
- 👍 Partenza in linea per tutti **cronometraggio elettronico Winning Time Running**
- 👍 Sono previsti due percorsi: uno di **24.250 Km.** e l'altro di **19,250 Km.** con colore di pettorale diverso.
- 👍 Alla **partenza 205 concorrenti.**
(**180 percorso A**; **25 percorso B**)
- 👍 La manifestazione sarà coperta servizi foto U.S. Aldo Moro e amatori.





REGIONE AUTONOMA
FRIULI VENEZIA GIULIA

[FRIULI VENEZIA GIULIA]

2011

3^o
TROFEO
SKY RACE
FVG



REGOLAMENTO DETTAGLIATO



SU DEPLIANT

E SITO U.S. ALDO MORO

www.aldomoropaluzza.it

Percorso B

PRIMI 3 UOMINI – PRIME 3 DONNE



Percorso A

Premi per categorie: materiale tecnico

UOMINI

1° class. b.v.	600,00
2° class. b.v.	300,00
3° class. b.v.	200,00
4/5° class. b.v.	100,00
6/12° class. b.v.	50,00

DONNE

1^ class. b.v.	600,00
2^ class. b.v.	300,00
3^ class. b.v.	200,00
4/6^ class. b.v.	50,00

A tutti i partecipanti:

**Gadget
Zainetto
school asics**



buono pasto all'arrivo della gara

PUNTI
CONTROLLO



“INTERNATIONAL SKYRACE CARNIA”

Paluzza 5 giugno 2011

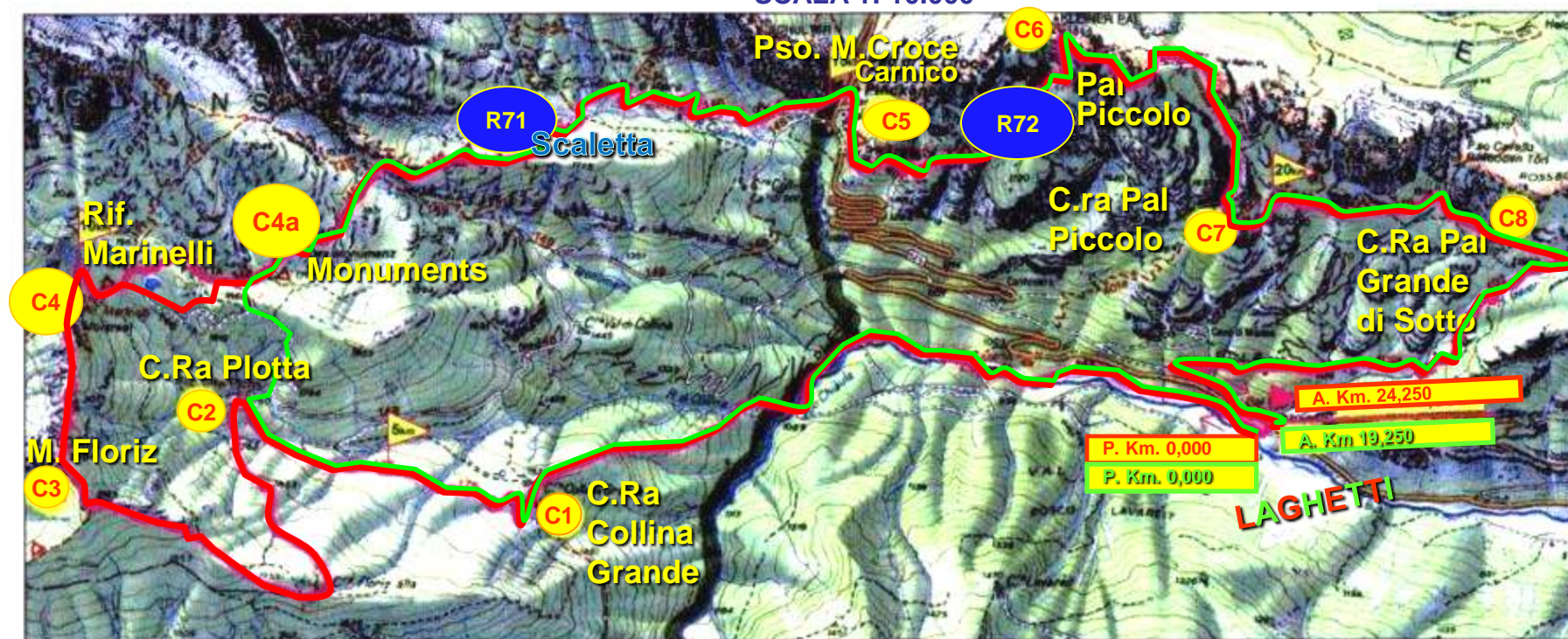
Loc. Laghetti di Timau

Sulla base della carta topografica TABACCO

SCALA 1: 10.000



PUNTI DI
RISTORO



LEGENDA

— Percorso gara 24,250 km — Percorso gara 19,250 km

R71 R72 Ristori solo acqua

PUNTI DI CONTROLLO E DI RISTORO

C1 C.ra Collina Grande (q.ta 1522 m s.l.m.)

C2 C.ra Plotta (q.ta 1760 m s.l.m.)

C3 M.te Floriz (q.ta 2184 m s.l.m.)

C4 Rifugio Marinelli (q.ta 2122 m s.l.m.)

C4 a Loc. Monuments

C5 P.Sso Monte Croce Carnico (q.ta 1360m s.l.m.)

C6 Pal Piccolo (q.ta 1860 m s.l.m.)

C7 C.ra Pal Piccolo (q.ta 1538 m s.l.m.)

C8 C.ra Pal Grande (q.ta 1536 m s.l.m.)



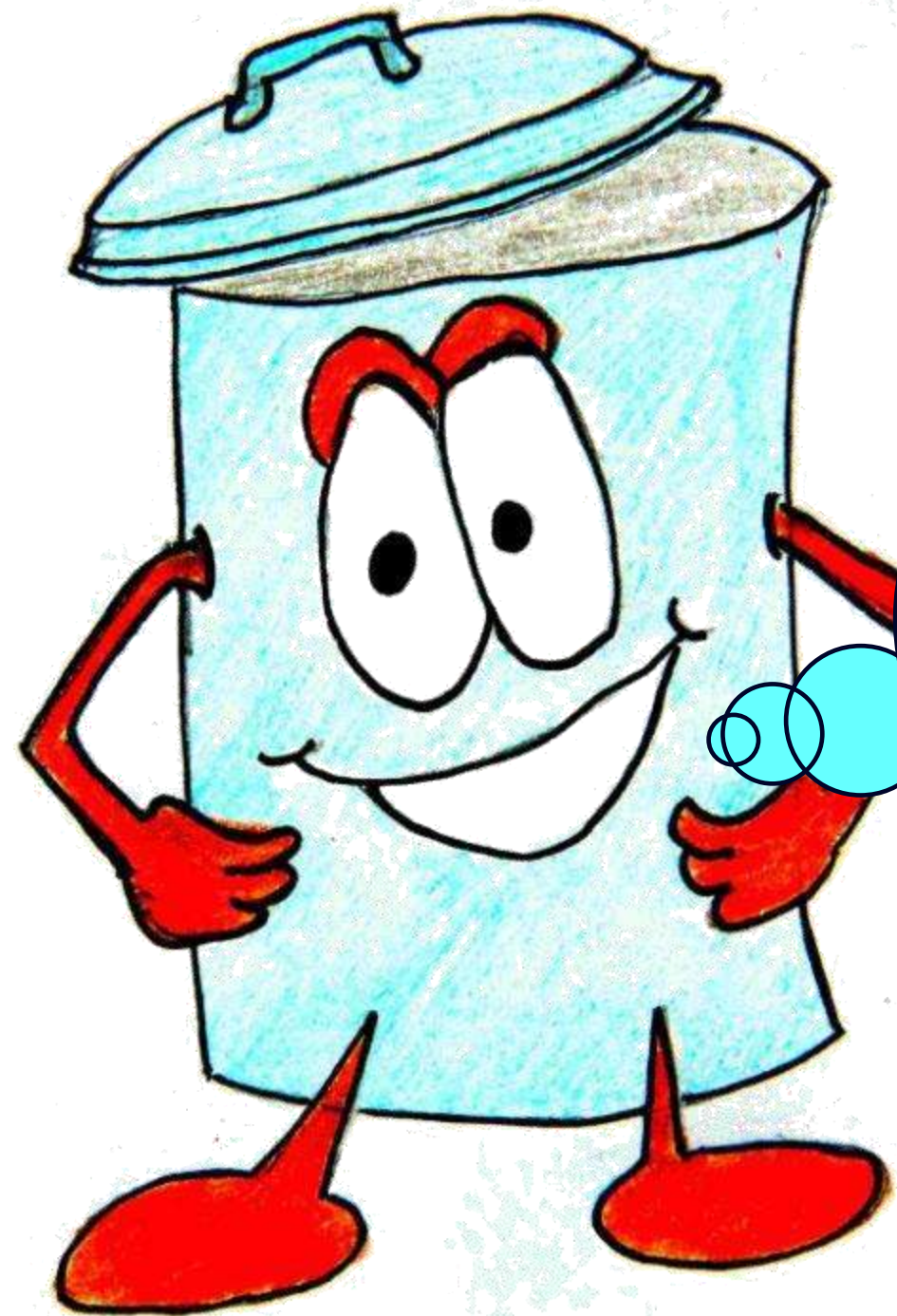
RISTORI





R
I
S
T
O
R
I





All'uscita delle zone di
ristoro saranno
sistemati dei
**raccoglitori
di immondizie.**

Coloro che
abbandoneranno rifiuti
fuori da quelle aree
saranno penalizzati
come da regolamento
F.I.S.K.Y

ALTIMETRIA PERCORSI



Lunghezza 1° percorso: 24.250 mt
Max dislivello: 1281 mt
Dislivello totale: 2004mt.



Lunghezza 2° percorso: 19.250 mt
Max dislivello: 800 mt
Dislivello totale: 1500 mt.



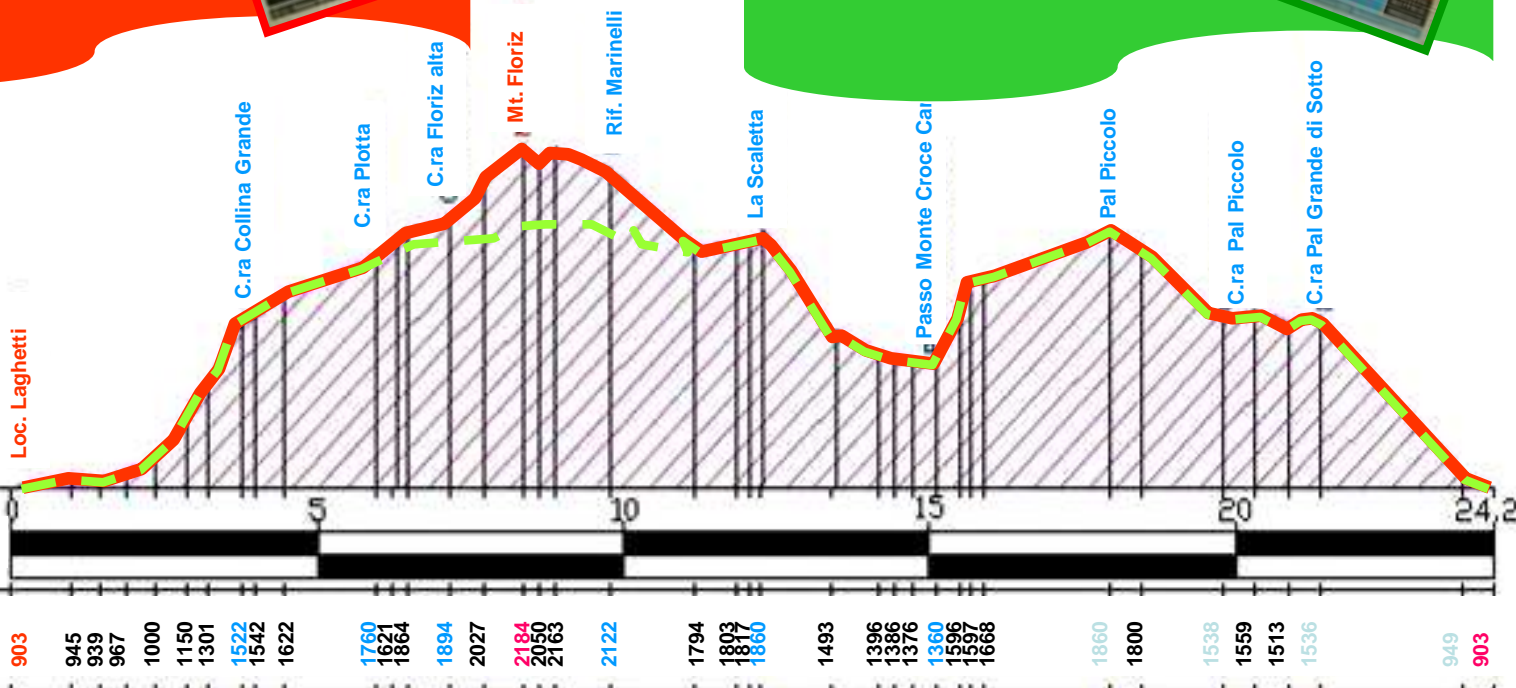
Altezza 1: 25.000

Lunghezza 1: 10.0000

QUOTA PARTENZA 903 s.l.m

DISTANZA OGNI 5 Km.

QUOTE TERRENO



segnaletica del percorso

Cartelli gialli



nastri



Cartelli su
Km. percorsi





PERCORSO "A" di 24,250 Km



Località- punti strategici	Altitudine	Particolarità del tratto- percorso
Partenza da località "Laghetti", frazione di Timau stazione rinomata per lo sci di fondo	903 mt.	La salita ha un dislivello di 1281 mt. in circa 8 Km.
Transito Casera di Collina Grande	1522 mt.	
Transito Casera Plotta	1760 mt.	
Transito Casera Floriz Alta	1894 mt.	
Cima del monte Floriz	2184 mt.	
Si prosegue in cresta verso Rifugio Marinelli	2122 mt.	Inizio 1^ discesa che a metà è interrotta dalla breve salita ferrata di circa 10 mt denominata "La Scaletta"
Passaggio della "Scaletta"	1860 mt.	
Passo Monte Croce Carnico	1360 mt.	Salita verso le postazioni della Grande Guerra di Pal Piccolo e Pal Grande attraverso la sentieristica e le trincee messe recentemente a nuovo
Transito in vetta al monte Pal Piccolo	1860 mt.	Inizio 2^ discesa
Bivio vetta Freikofel	1700 mt.	
Casera Pal Piccolo	1538 mt.	Breve tratto vallonato (1 Km circa)
Casera Pal Grande di Sotto	1536 mt.	3^ discesa verso il traguardo transitando per la località "Stavoli Roner"
Arrivo in località Laghetti	903 mt.	



PERCORSO "B" di 19,250 Km



Località- punti strategici	Altitudine	Particolarità del tratto- percorso
Partenza da località "Laghetti" frazione Timau di Paluzza, stazione rinomata per lo sci di fondo	903 mt.	La salita ha un dislivello di circa 900 mt. in 6 Km.
Transito Casera di Collina Grande	1522 mt.	
Transito Casera Plotta	1760 mt.	
Passaggio della "Scaletta"	1860 mt.	breve salita ferrata di circa 10 mt denominata "La Scaletta" e Inizio discesa che porta a Passo Monte Croce Carnico
Passo Monte Croce Carnico	1360 mt.	Salita verso le postazioni della Grande Guerra di Pal Piccolo e Pal Grande attraverso la sentieristica e le trincee
Transito in vetta al monte Pal Piccolo	1860 mt.	Inizio 2^a discesa
Bivio vetta Freikofel	1700 mt.	
Casera Pal Piccolo	1538 mt.	Breve tratto vallonato (1 Km circa)
Casera Pal Grande di Sotto	1536 mt.	3^a discesa verso il traguardo transitando per la località "Stavoli Roner"
Arrivo in località Laghetti	903 mt.	

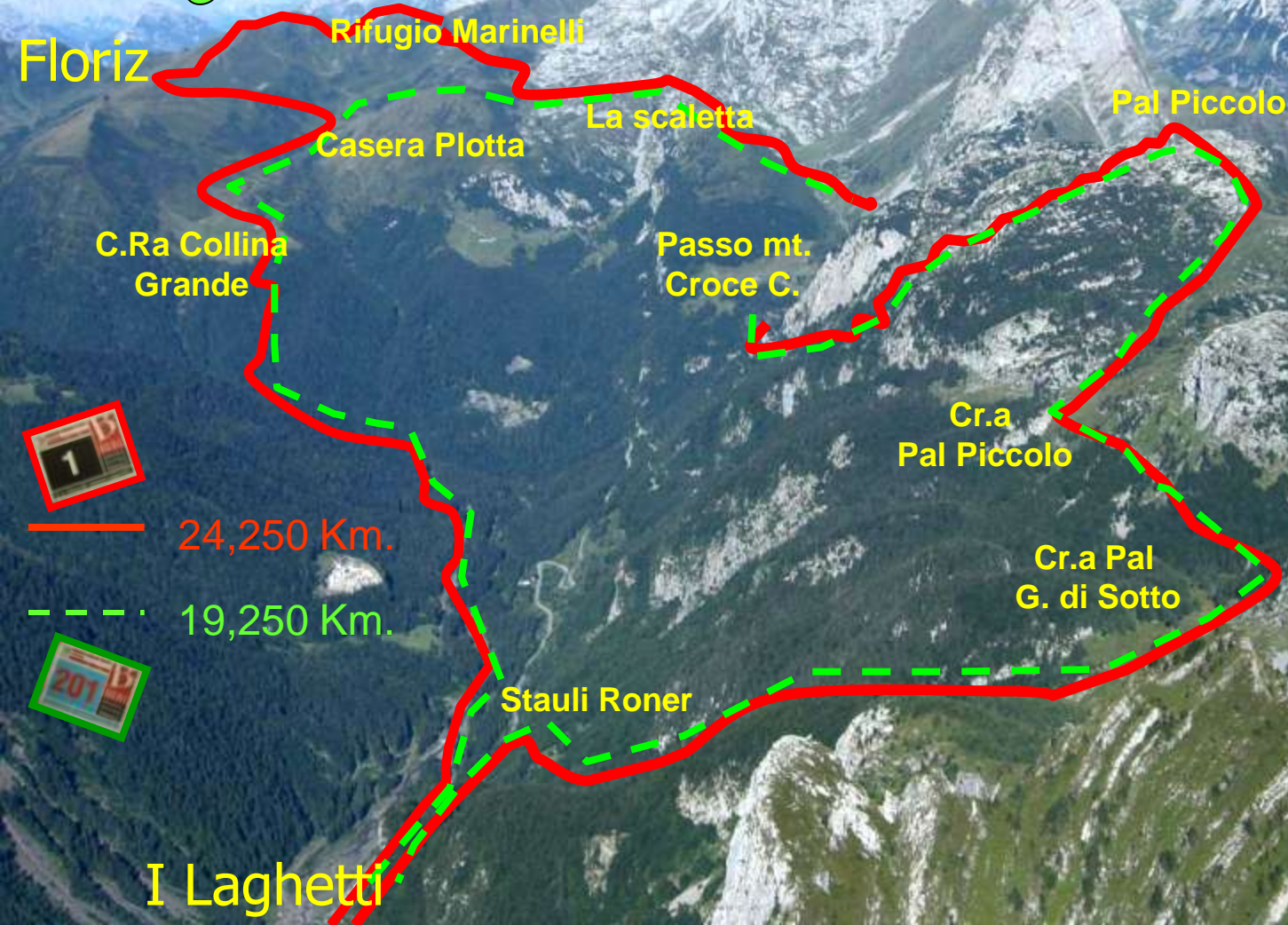


Foto panoramica dall'alto

Tracciato percorso



PERCORSI



Partenza Sky Race "Laghetti"



2008



2009



2010





SALITA
VERSO...



CASERA
COLLINA GRANDE

C.ra PLOTTA 1° cancello



i due
percorsi
si dividono

22 06 2008 10.13

Salita Floriz





la "Scaletta"



14.06.2009 11.05

Discesa verso Passo Monte Croce C.co



PASSO MONTE CROCE CARNICO



Sentiero verso
Pal Piccolo

Salita Pal Piccolo



Tra le tincee...



Vetta

Pal Piccolo









Casera



Pal
Piccolo





Casera



Pal Grande di Sotto



transito per Stavoli Roner verso l'arrivo





ARRIVO

AI LAGHETTI

RIFUGIO



MARINELLI

EQUIPAGGIAMENTO

**Giacca a vento
obbligatoria**



Uso dei
bastoncini
facoltativo

Pettorale
indossato
sempre in vista



I PETTORALI

Numeri bianchi
da 1 a 250 percorso A
24,250 Km.

Numeri rossi
da 301 a 350 percorso B
19,250 Km.



Insieme al pettorale i chip
da allacciare alla caviglia



record percorso sky race Carnia

2:34:09

3:15:29



Pivk Tadei



Romanin Paola

ALBO D'ORO

1^a EDIZIONE 2008

PIVK T.
2.34.09



DAPIT F.
2.41.07

MORASSI A.
2.44.40

ROMANIN P.
3.31.48

URSELLA L.
3.41.51



DE POI A.
3.47.15

PERCORSO A

ALBO D'ORO

2^a EDIZIONE 2009

DAPIT F.
2.35.22

JIEMENEZ S.
3.21.33

PIVK T.
2.36.39

GARIBALDI F.
3.25.18

LARGER P.
2.39.29

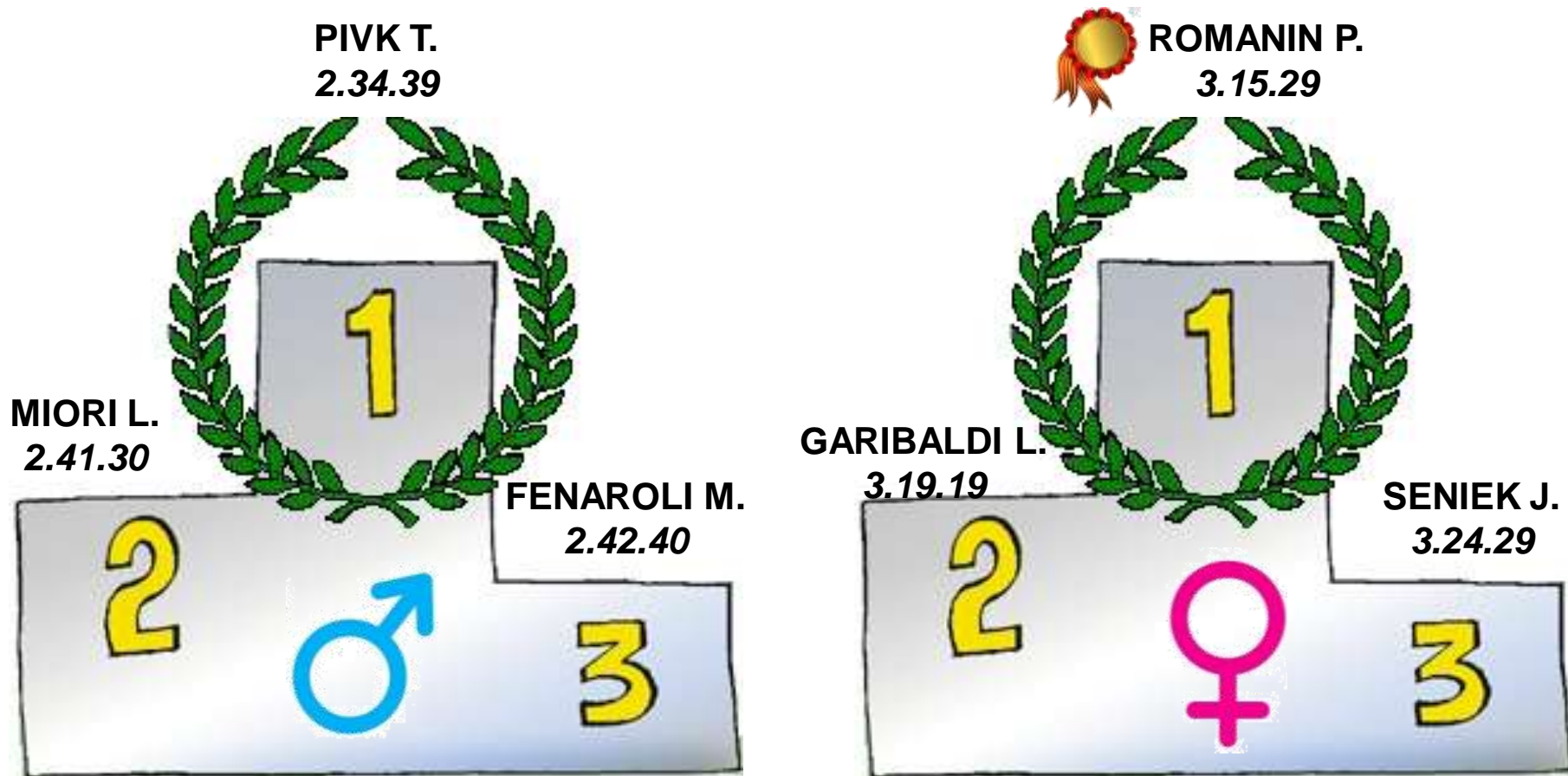
SENIEK J.
3.29.05



PERCORSO A

ALBO D'ORO

3^a EDIZIONE 2010



PERCORSO A

ALBO D'ORO

1^a EDIZIONE 2009

PAVON F.
2.55.50

DELLA MEA L.
3.25.56



PERCORSO B

ALBO D'ORO

2^a EDIZIONE 2010

ADAMI G.
2.46.37

MARONI S.
3.52.45



ZAMPARO M.
2.46.50

CREMON M.
2.51.09



MICHELIZZA T.
3.54.59

DE GIORGIO S.
4.17.56

PERCORSO B

Tempi e cancelli

**1° cancello:
C.ra Plotta
2 ore**



**2° cancello:
P.Sso mt
Croce C.
4 ore**



Per il completamento della gara è fissato tempo massimo di 6.30 h



Sabato 4 giugno 2011



**Dalle ore
16.00 alle
ore 19.00**

Paluzza – piazza XXI XXII Luglio - Bar Tavernetta
Aperture ufficio gara- distribuzione pettorali

Paluzza – piazza XXI XXII Luglio – sala CESFAM

BRIEFING TECNICO

PROIEZIONE FILMATO 3^a EDIZIONE “International SkyRace Carnia 2010

Presentazione 4^a Edizione “International SkyRace Carnia
Consegna pettorali gara ai migliori atleti partecipanti



Domenica 5 giugno 2011

Località Laghetti di Timau



ore 7.30	Ritrovo e consegna pettorali In zona partenza
----------	--

Ore 9.00	Partenza gara
----------	---------------

Ore 11.30	Arrivo primi concorrenti
-----------	--------------------------

ore 13.00	pranzo
-----------	--------

Ore 15.00	Chiusura gara e premiazioni
-----------	-----------------------------



Durante e alla fine della manifestazione

In zona partenza - arrivo



chioschi





Domani vi
aspettiamo...
tutti pronti
alla
PARTENZA!!!





Vi auguriamo
una buona
gara e tanto
divertimento!!!





Immagini

- Gruppo Volo Nido delle Streghe: *"panoramica dall'alto"*
- Margiotta Antonio (dal blog di Margantonio)
- Cristina
- Barbacetto
- Bordoni Barbara - Gortan Nemas
- Plozner Velia

Presentazione : Bordoni Barbara



4[^]EDIZIONE
INTERNATIONAL

SKYRACE

CARNIA

PALUZZA 5 GIUGNO 2011